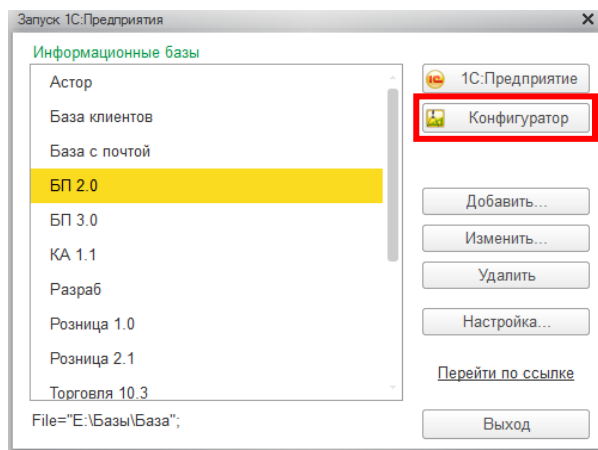
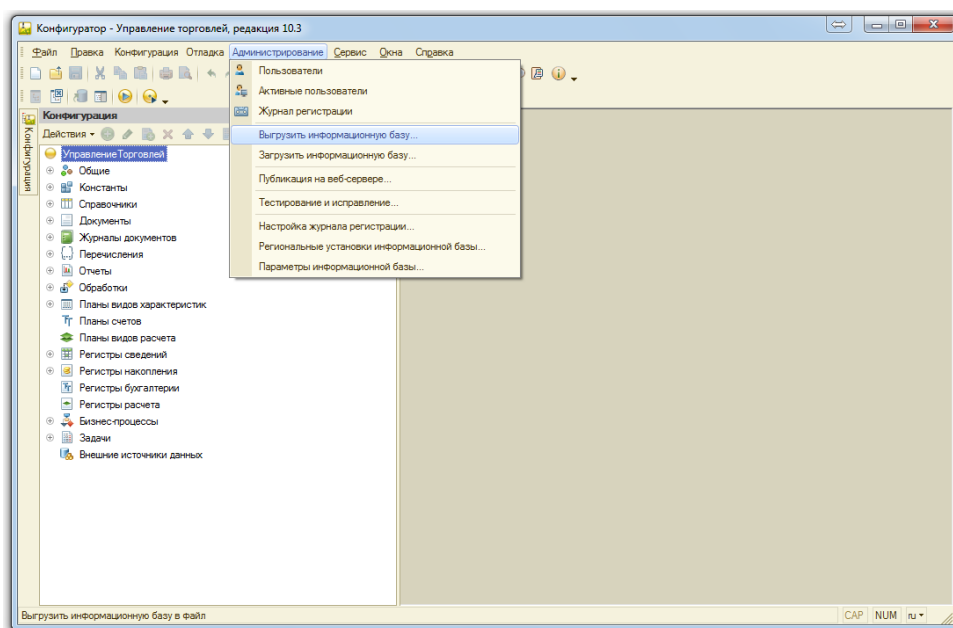


ИНСТРУКЦИЯ ПО ОБНОВЛЕНИЮ ТИПОВЫХ КОНФИГУРАЦИЙ ДЛЯ ВНЕСЕНИЯ ИЗМЕНЕНИЯ ПО ЕГАИС

1. Необходимо запустить 1С в режиме «Конфигуратор». Для этого запустите программу 1С, в списке выбора информационной базы выберите нужную базу и нажмите кнопку «Конфигуратор»:

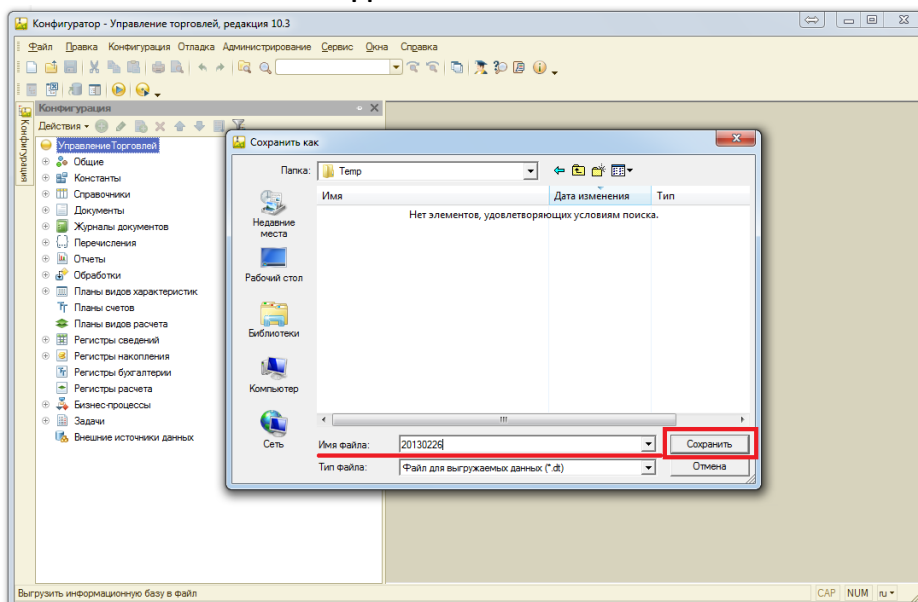


2. Открыв конфигуратор, обязательно сделайте архивную копию текущей информационной базы. Для этого перейдите в пункте меню «Администрирование -> Выгрузить информационную базу...»:

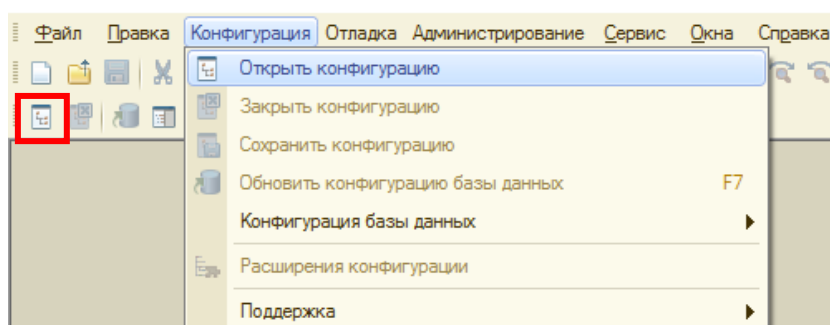


Далее укажите каталог на диске, куда будет выгружен архив, предварительно указав его имя, например, текущую дату:

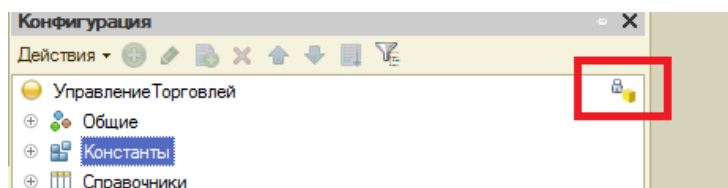
ОБМЕН ДАННЫМИ С ЕГАИС ИЗ 1С



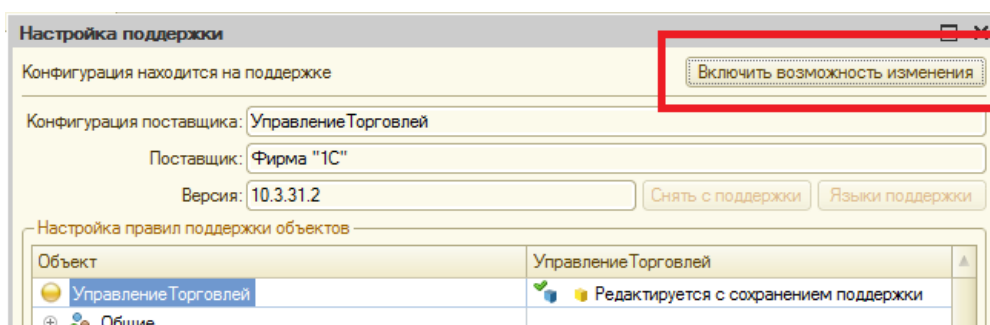
Чтобы открыть окно конфигурации необходимо перейти на вкладку *Конфигурация* – *Открыть конфигурацию*, либо по кнопке на панели, если кнопка неактивна, значит, конфигурация уже открыта:



Если конфигурация на поддержке:



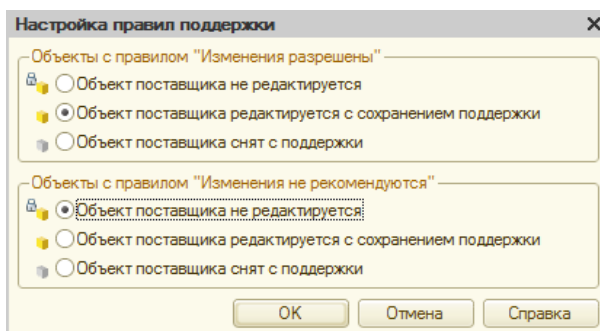
то для внесения в нее изменений, нужно включить режим изменения объектов: «Конфигурация – Поддержка – Настройка поддержки»:



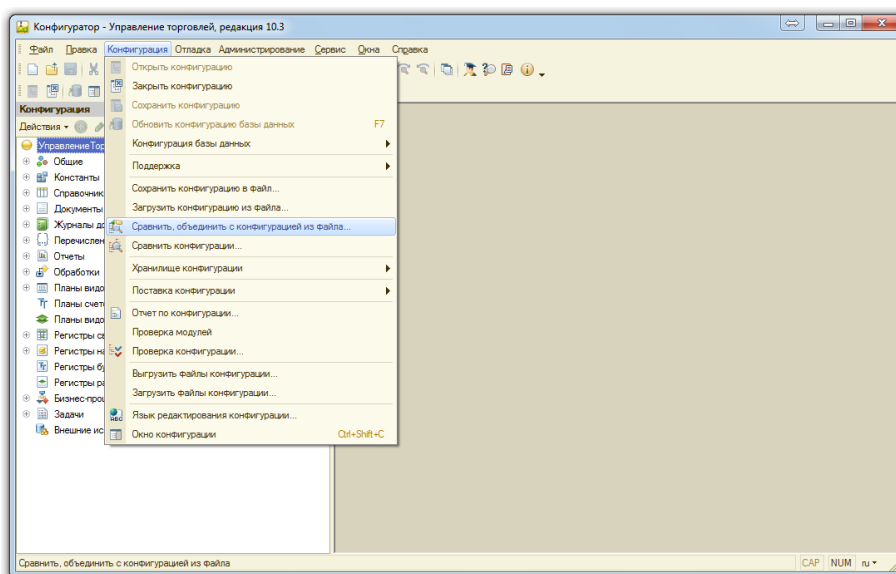
Где нужно нажать кнопку «Включить возможность изменения».

ОБМЕН ДАННЫМИ С ЕГАИС ИЗ 1С

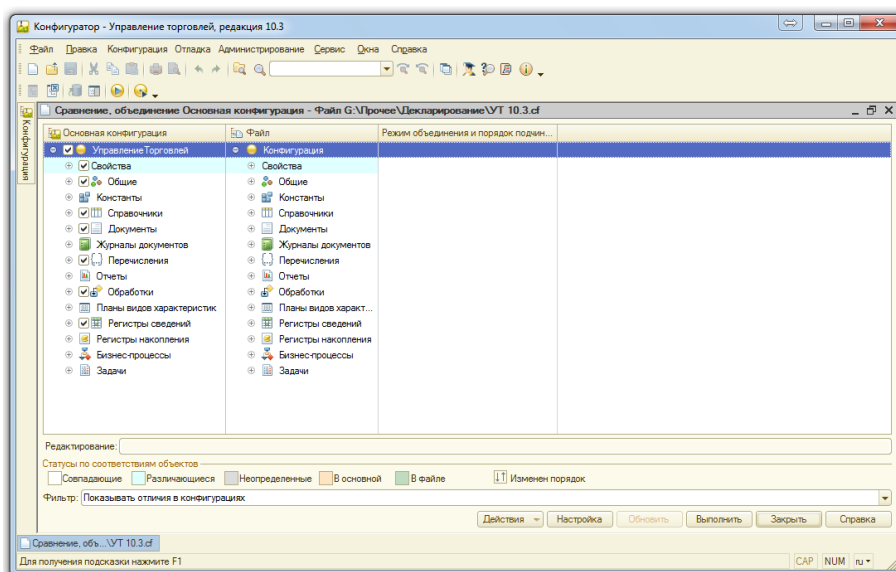
И затем в открывшемся окне поставить галочку как на картинке:



3. После этого перейдите в пункт меню «Конфигурация -> Сравнить, объединить с конфигурацией из файла»:



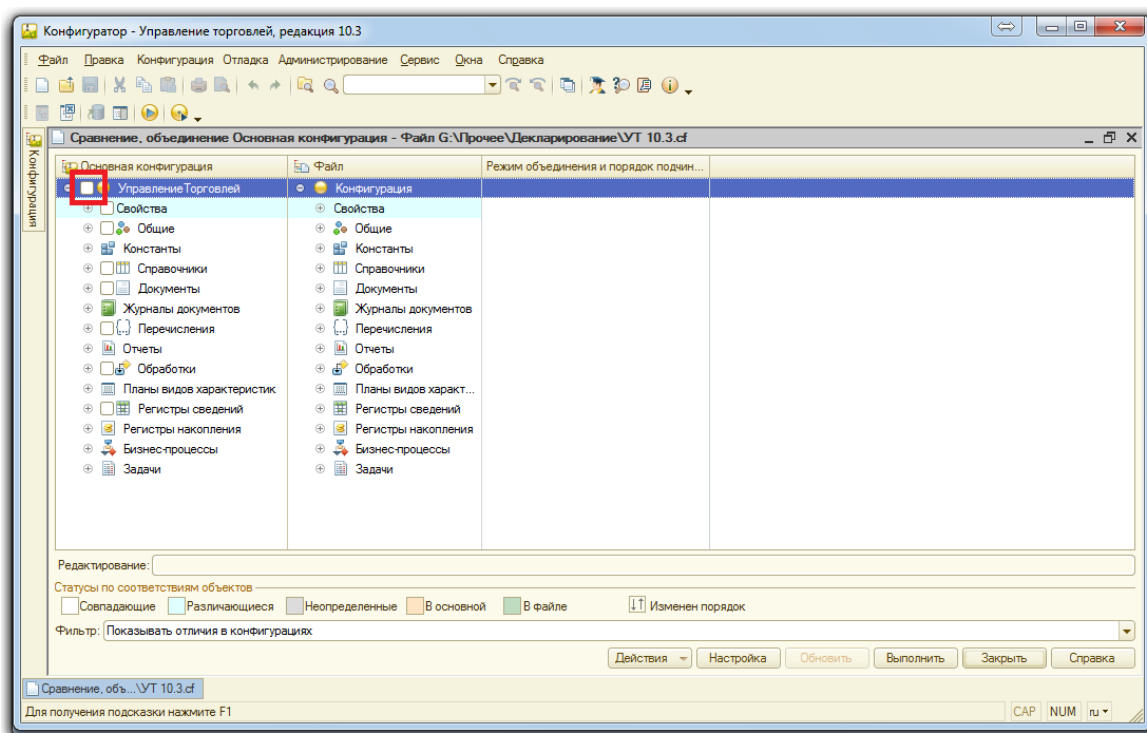
Выбираете присланный файл с конфигурацией, «Изменения конфигурации Опт.cf» («Изменения конфигурации Розница.cf», «Изменения конфигурации Производство.cf»), после чего откроется окно сравнения конфигураций:



ОБМЕН ДАННЫМИ С ЕГАИС ИЗ 1С

ВНИМАНИЕ!!! ОБЯЗАТЕЛЬНО снимите галочку, как показано на рисунке:

У объекта «Свойства» галочку НЕ устанавливать!!!!



4. Далее необходимо установить галочки для объектов, как показано на рисунках (устанавливаем галочки только там, где выделено красными прямоугольниками):

Будьте внимательны. Отмечайте галочками только те объекты конфигурации, которые указаны в инструкции. Если не сняли галочку, как показано на предыдущем рисунке, обязательно это сделайте.

ОБРАТИТЕ ВНИМАНИЕ При повторном обновлении конфигурации, например, при выходе новой версии конфигурации с доработками, если некоторых объектов из перечисленного ниже списка не будет в списке сравнения, то это означает, что данные объекты не были изменены между релизами конфигурации и их обновление не требуется, поэтому в списке сравнения их не будет.

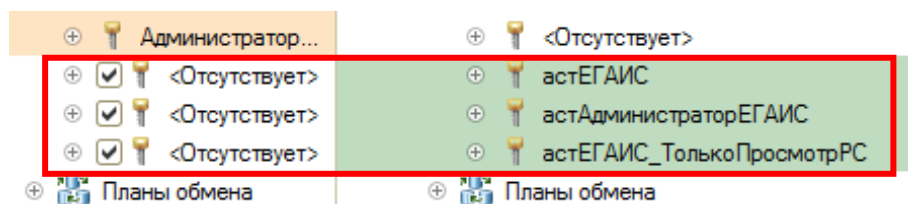
Внимание! Отмечаются галочкой для внесения в конфигурацию только объекты с префиксом "аст"

а) **Общие – Общие модули – АСТОБЩЕГОНАЗНАЧЕНИЯ:**



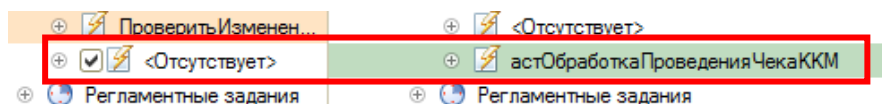
ОБМЕН ДАННЫМИ С ЕГАИС ИЗ 1С

Общие – Роли – [астЕГАИС](#), [астАдминистраторЕГАИС](#), [астЕГАИС_ТолькоПросмотрРС](#)



Для блока **Розница** (при его наличии):

Общие – Подписки на события – [астОбработкаПроведенияЧекаККМ](#)



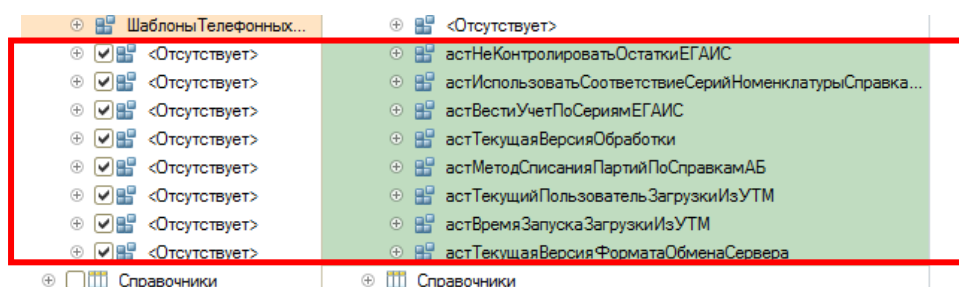
б) Константы – [астНЕКОНТРОЛИРОВАТЬОСТАТКИЕГАИС](#),

[астИСПОЛЬЗОВАТЬСООТВЕТСТВИЕСЕРИЙНОМЕНКЛАТУРЫСПРАВКАЕГАИС](#), [астТЕКУЩАЯВЕРСИЯОБРАБОТКИ](#),

[астВЕСТИУЧЕТПОСЕРИЯМ](#), [астМЕТОДСПИСАНИЯПАРТИЙПОСПРАВКАМАБ](#),

[астТЕКУЩИЙПОЛЬЗОВАТЕЛЬЗАГРУЗКИИЗУТМ](#), [астВРЕМЯЗАПУСКАЗАГРУЗКИИЗУТМ](#),

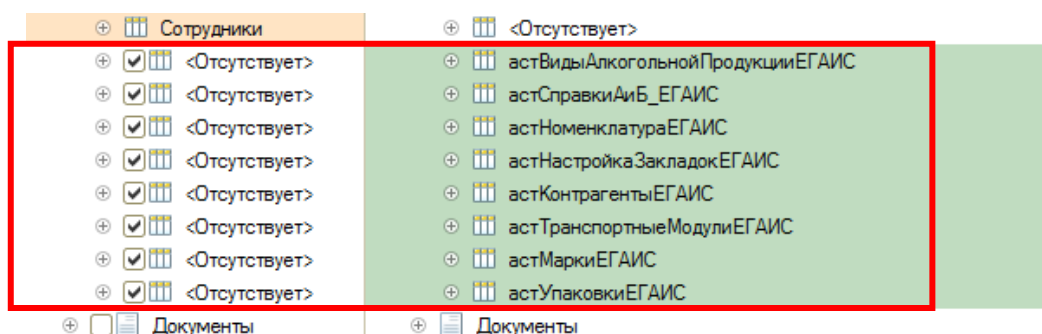
[астТЕКУЩАЯВЕРСИЯФОРМАТАОБМЕНА](#)



в) Справочники – [астВидыАлкольнойПродукцииЕГАИС](#), [астНоменклатураЕГАИС](#),

[астСправкиАИБ_ЕГАИС](#), [астТранспортныеМодулиЕГАИС](#), [астКонтрагентыЕГАИС](#),

[астНастройкаЗакладокЕГАИС](#), [астМаркиЕГАИС](#), [астУпаковкиЕГАИС](#)



г) Документы – [астТоварноТранспортныеНакладныеИзЕГАИС](#),

[астАктыТоварноТранспортныхНакладныхИзЕГАИС](#), [астФиксацияОстатковЕГАИС](#),

[астАктПостановкиНаБалансЕГАИС](#), [астСписаниеТоваровЕГАИС](#),

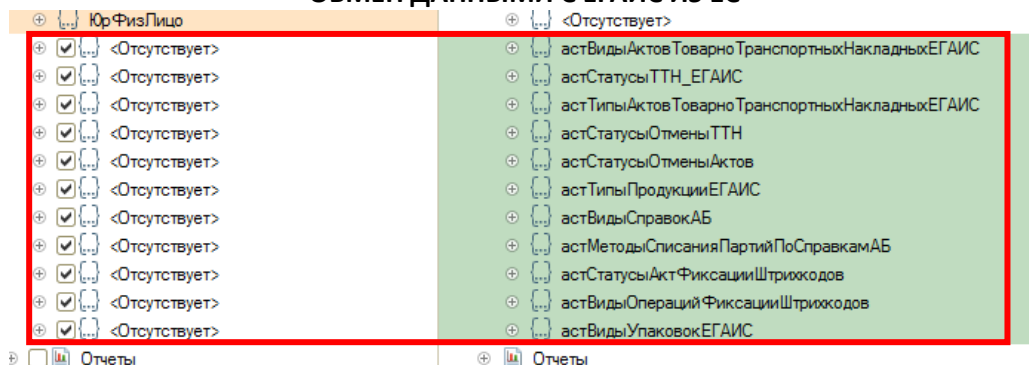
[астКорректировкаОстатковПартийЕГАИС](#), [астОтменаАктаПостановкиНаБалансЕГАИС](#),

[астОтменаАктаСписанияЕГАИС](#), [астОтменаПроведенияТТН_ЕГАИС](#),

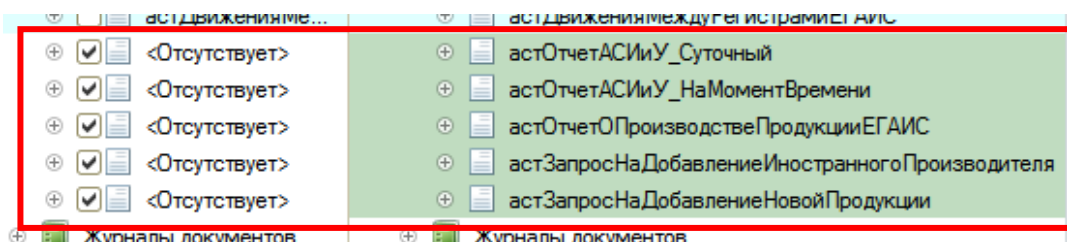
[астЗапросыШтрихкодаПоСерииМарки](#), [астАктФиксацииШтрихкодовНаБалансОрганизации](#),

[астВидыУпаковкиЕГАИС](#)

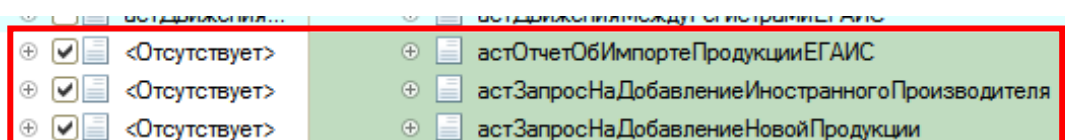
ОБМЕН ДАННЫМИ С ЕГАИС ИЗ 1С



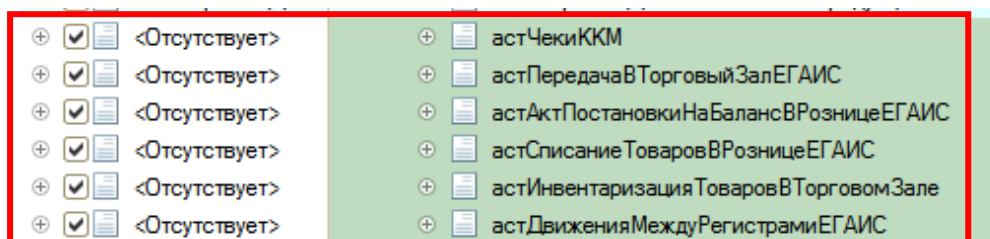
Для блока **Производство** (при его наличии) дополнительно нужно внести документы:



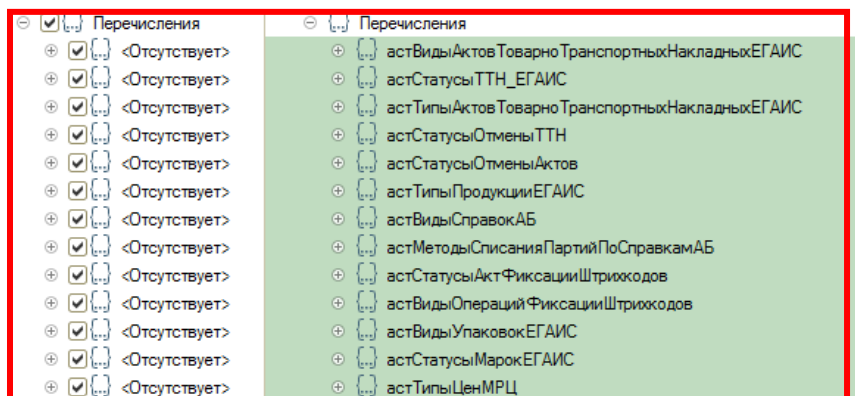
Для блока **Импорт** (при его наличии) дополнительно нужно внести документ:



Для блока **Розница** (при его наличии) дополнительно нужно внести документы:

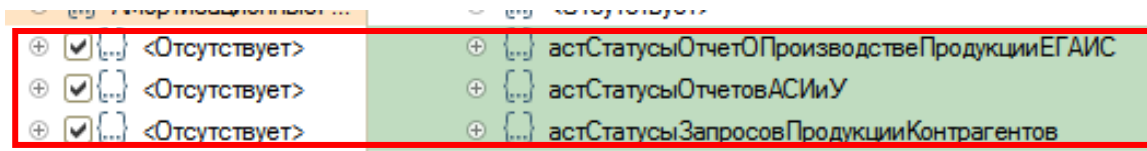


д) Перечисления - [астВидыАктвТоварноТранспортныхНакладныхЕГАИС](#),
[астТипыАктвТоварноТранспортныхНакладныхЕГАИС](#), [астСтатусыТТН_ЕГАИС](#), [астВидыСправокАБ](#),
[астМетодыСписанияПартийПоСправкамАБ](#), [астСтатусыОтменыТТН](#), [астСтатусыОтменыАктв](#),
[астТипыПродукцииЕГАИС](#), [астСтатусыАктФиксацииШтрихкодов](#),
[астВидыОперацииФиксацииШтрихкодов](#), [астВидыУпаковокЕГАИС](#), [астСтатусыМарокЕГАИС](#),
[астТипыЦенМРЦ](#)



ОБМЕН ДАННЫМИ С ЕГАИС ИЗ 1С

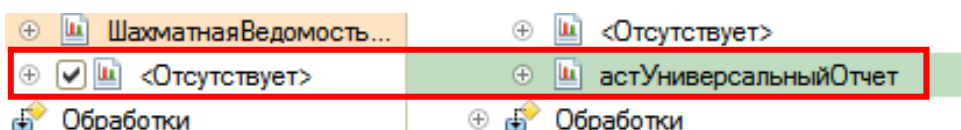
Для блока **Производство и Импорт** (при их наличии) дополнительно нужно внести:



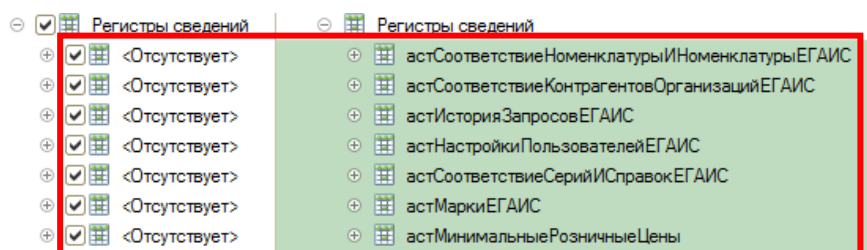
Для блока **Розница** (при его наличии) дополнительно нужно внести:



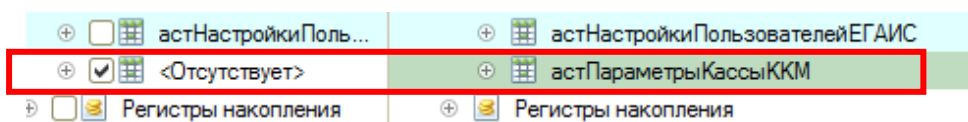
е) **Отчеты** – [астУниверсальныйОтчет](#)



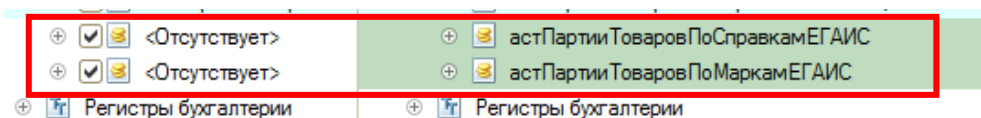
ж) **Регистры сведений** - [астСоответствиеНоменклатурыИНоменклатурыЕГАИС](#),
[астСоответствиеКонтрагентовОрганизацийЕГАИС](#), [астИсторияЗапросовЕГАИС](#),
[астСоответствиеСерийИСправокЕГАИС](#), [астНастройкиПользователейЕГАИС](#), [астМаркиЕГАИС](#),
[астМинимальныеРозничныеЦены](#)



Для блока **Розница** (при его наличии) дополнительно нужно добавить регистр:



з) **Регистры накоплений** - [астПартииТоваровПоСправкамЕГАИС](#), [астПартииТоваровПоМаркамЕГАИС](#)

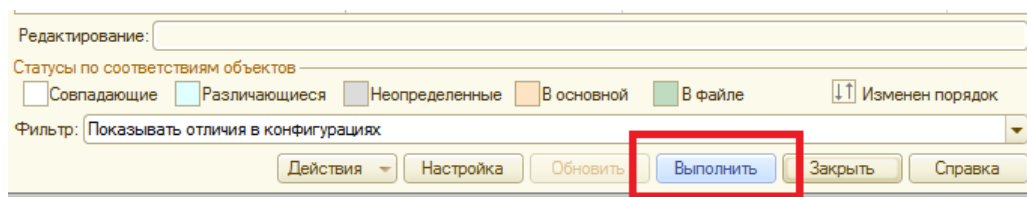


Для блока **Розница** (при его наличии) дополнительно нужно добавить регистр накопления:

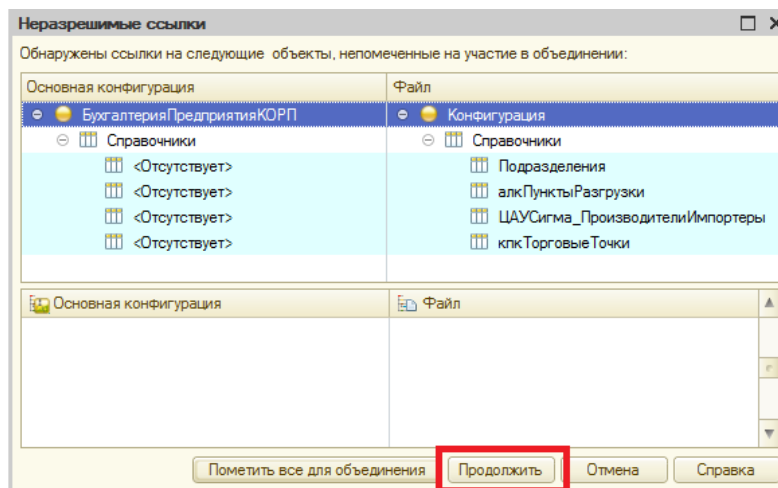


ОБМЕН ДАННЫМИ С ЕГАИС ИЗ 1С

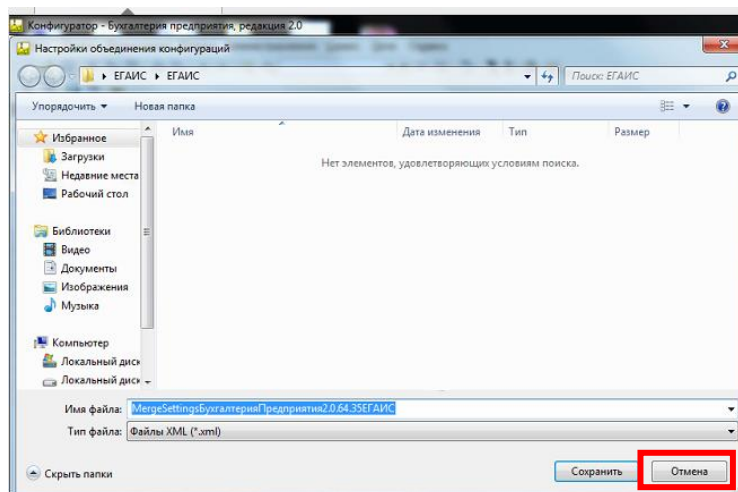
5. После установки всех галочек нажимаем кнопку запуска обновления по кнопке «Выполнить»:



ВНИМАНИЕ. Если появится такое окно со справочником Подразделения, Контрагенты, Номенклатура, Пользователи, Склады, Подразделения Организаций, или любым другим, которые мы не отмечали галочками по инструкции, нажимаем **Продолжить**:

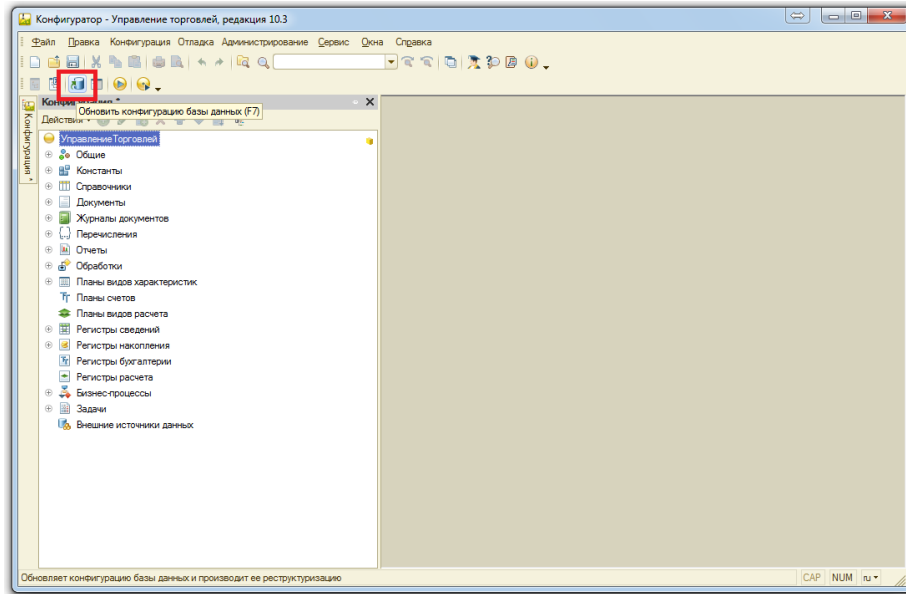


ВНИМАНИЕ. Если появится такое окно, где необходимо выбрать каталог для сохранения Настроек объединения конфигураций, то нажимаем **Отмена**:

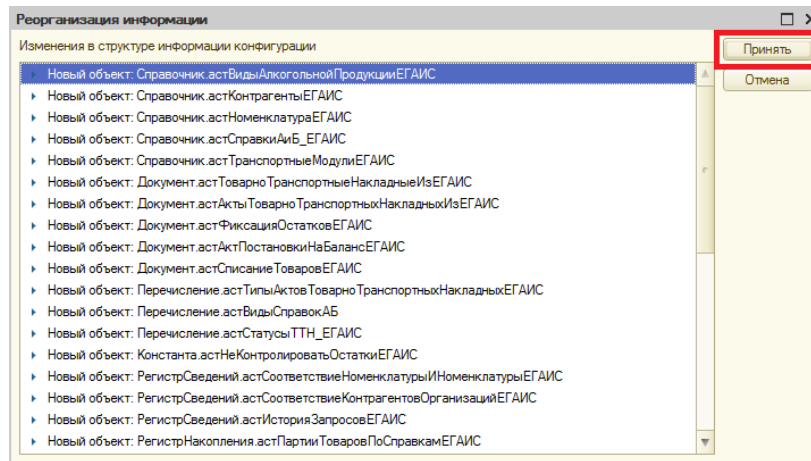


6. После этого нужно сохранить сделанные изменения в конфигурации, нажав значок:

ОБМЕН ДАННЫМИ С ЕГАИС ИЗ 1С



И принять совершённые изменения:



После этого можно запускать 1С в режиме предприятия. Обновление завершено.

ОБМЕН ДАННЫМИ С ЕГАИС ИЗ 1С